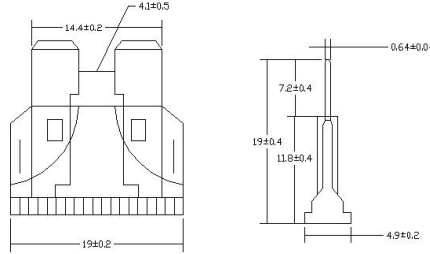


ATC 中插片式低压保险丝制造技术标准

- 一. 名称：中号插片式保险片（ATC）。
- 二. 适用范围：32V 以下之直流电用保险丝。
- 三. 产品图样：



- 四. 电器性能（熔断时间）：

Load（测试电流）	Opening time（熔断时间）
110%	>4h
135%	0.75-1800(s)
200%	0.15-5(s)

- 五. 外观：保险片之外观，在使用時不得有妨害的缺点。

- 六. 制造材料：

部件名称	材 料
可溶体	锌、锡、铜、银或以此为主要成份的合金
塑胶体	PC 塑胶

- 七. 标示：保险片的规格（额定电流）标示，印在塑料体顶盖上。其字体不可消失，明显易见。其不同规格（额定电流）的颜色如下：

规格（A）	颜色	规格（A）	颜色
5	棕黄(TAN)	25	透明(NATURAL)
7.5	棕(BROWN)	30	绿(GREEN)
10	紅(RED)	35	紫（PURPLE）
15	蓝(BLUE)	40	浅红(LIGHT RED)
20	黄(YELLOW)		

颜色之近似或有变化未能告知，以产品顶盖数字标示为准。